



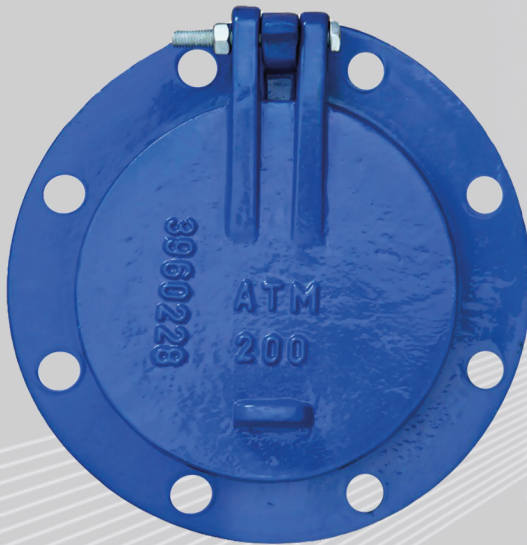
شركة أبرسان طلوع مهر
منتجة صمامات وموصلات الضغط

FLAP VALVE

صمام تفریغ المياه



ISO 9001: 2008

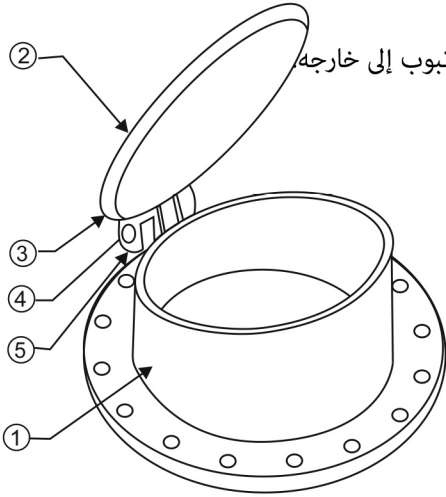


www.atmehr.com

صمام تفريغ المياه (FLAP VALVE)

صمام تفريغ المياه (FLAP VALVE)

صمام التفريغ أو الصرف هو وصلة مكونة من هيكل وصمام ومفصلة مثبتة في نهاية خطوط الأنابيب والجدران أو القنوات وهو مسؤول عن المهام التالية:



- * تفريغ التيارات التي يتم ضخها في خطوط الأنابيب أو تدفقات الجاذبية داخل الأنابيب إلى خارجه
- * منع دخول الأجسام الغريبة والحيوانات الموزية في الأنابيب أو القناة.
- * تجنب خلق تدفق عكسي

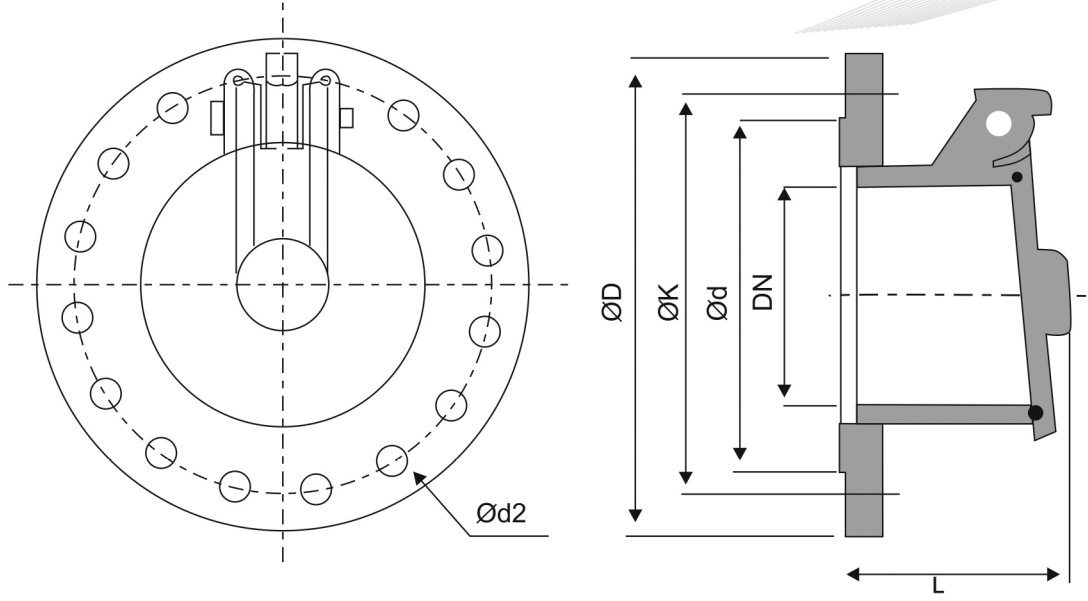
يتم تنقيب الفلنجات وفقا لمعيار (EN 1092-1 (ISO 7005-1 DIN 2501 والمعايير الأخرى ووفقا لطلب العميل.
الغطاء: طلاء مسحوق الأيبوكسي مع الرش بطريقة الكترولستاتيك وله سمك لا يقل عن 250 ميكرون ولديه شهادة معتمدة لمياه الشرب من المؤسسات الدولية الصالحة.

جدول اسم ومادة أجزاء صمام التفريغ:

Part No.	Part Name	Material
1	Body	GJL 250 or GJS 400-15 or St 37-2
2	Flap	GJL 250 or GJS 400-15 or St 37-2
3	O-Ring	NBR or EPDM
4	Hinge Pin	Stainless Steel
5	Spring Pin	Stainless Steel

مواصفات صمام تفريغ المياه لشركة آب أبرسان طلوع مهر:

- * إمكانية الصنع وفقا لجميع المعايير الراجعة للتثبيت على جميع أنواع الفلنجة (DIN, ISO, ANSE, BS, ...)
- * فتح الصمام بمقدار 90 درجة وعدم قفل الصمام في نهاية مسار حركته
- * مناسب لمياه الصرف الصحي
- * وجود مقعد مناسب (مطاطي) لمنع الصوت
- * الفتح بأقل ضغط مطلوب (أقل من 0/1 Bar)
- * مناسب للتثبيت تحت أو فوق مستوى الماء



EN 1092-1 (ISO 7005-1 , DIN 2501)

DN (mm)	L(mm)	PN 10				PN 16			
		D(mm)	K(mm)	d(mm)	Drilling	D(mm)	K(mm)	d(mm)	Drilling
50	105	165	125	102	4 (M16)	165	125	102	4 (M16)
65	105	185	145	122	4 (M16)	185	145	122	4 (M16)
80	130	200	160	138	8 (M16)	200	160	138	8 (M16)
100	130	220	180	158	8 (M16)	220	180	158	8 (M16)
125	130	250	210	188	8 (M16)	250	210	188	8 (M16)
150	140	285	240	212	8 (M16)	285	240	212	8 (M20)
200	150	340	295	268	8 (M16)	340	295	268	12 (M20)
250	190	395	350	320	12 (M20)	405	355	320	12 (M24)
300	210	445	400	370	12 (M20)	460	410	378	12 (M24)
350	225	505	460	430	16 (M20)	520	470	438	16 (M24)
400	220	565	515	482	16 (M24)	580	525	490	16 (M27)
450	250	615	565	532	20 (M24)	640	585	550	20 (M27)
500	280	670	620	585	20 (M24)	715	650	610	20 (M30)
600	310	780	725	685	20 (M27)	840	770	725	20 (M33)
700	350	895	840	800	24 (M27)	910	840	795	24 (M33)
800	390	1015	950	902	24 (M30)	1025	950	900	24 (M36)
900	430	1115	1050	1005	28 (M30)	1125	1050	1000	28 (M36)
1000	470	1230	1160	1110	28 (M33)	1255	1170	1115	28 (M39)
1100	510	1340	1270	1228	32 (M33)	1355	1270	1220	32 (M39)
1200	530	1455	1380	1330	32(M36)	1485	1390	1330	32(M45)

يتم الإعلان عن مواصفات الأحجام الأكبر من 1200 والضغوط الأعلى وفقاً لطلب العميل.

شركة أبرسان طلوع مهر تحتفظ على حقها بشأن أي تغيير في الأبعاد و المواصفات للحصول على تعزيز الجودة علاوةً على مراعاة المعايير ذات الصلة.